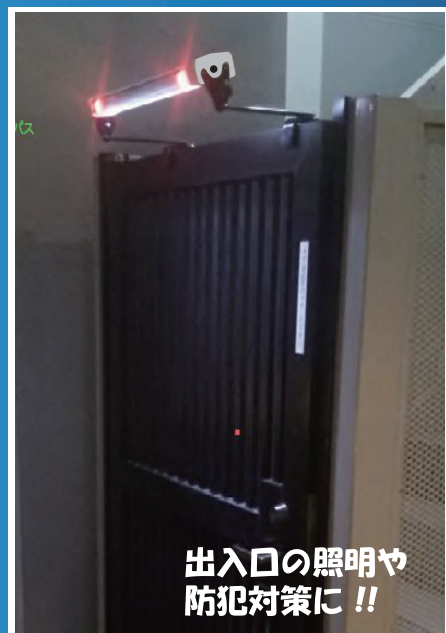
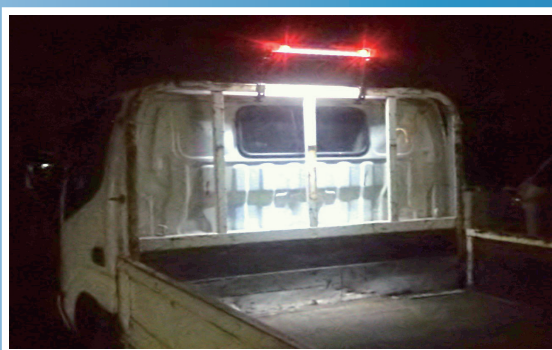


ソーラー式LED ブリンカーフラッシュ

赤超高輝度ブリンカーが
閃光の如く高速フラッシュ！
120回/分点滅！



変幻自在の5パターン！

トラックの荷台に設置して
安全確保と注意喚起！

スクランブル点滅搭載！

高速赤ブリンカー+超高輝度白LEDの
交互点滅で圧倒的な存在感を演出！



新 BR型LED矢印板に接続すると
ソーラー式ユニットとして機能します！



作業照明 モード！

● 白照明全灯

(赤ブリンカー消灯)



ノーマル モード

● 赤ブリンカー点滅+白照明全灯



スクランブル点滅モード！

怒涛の3パターン搭載！

その① 赤ブリンカー+白照明のフラッシュ！ (全開点灯→消灯のループ)

その② 赤ブリンカー+白照明50%常時点灯+白照明のフラッシュ (高速)

その③ 赤ブリンカー+白照明50%常時点灯+白照明のフラッシュ (ゆっくり)



You Tube

動画で配信中！



サイズ：	490mm×80mm×46mm(クランプ含まず)
重量：	本体 0.95 kg クランプ 0.7 kg
消費電力：	0.85W
ソーラーパネル：	4W
連続使用時間：	約 60 時間 (満充電時)
充電時間：	約 18 時間
電池：	ニッケル水素電池 7.2V 2500mAh
LED：	白 12 個 + 赤 4 個
	① 赤消灯 + 白点灯
	② 赤点滅 + 白点灯
	③ 赤点滅 + 白点滅
	④ 赤点滅 + 白50%点灯 + 白点滅 (高速)
	⑤ 赤点滅 + 白50%点灯 + 白点滅 (ゆくり)
点滅方法：	

**暖灯光で演出！
電球色仕様も販売中！**

