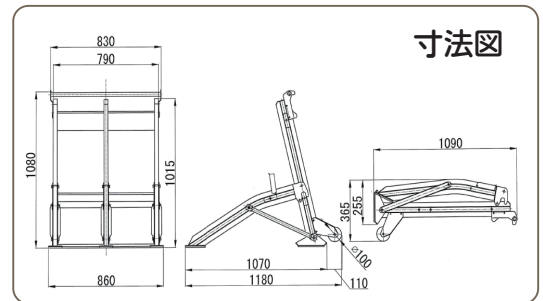


進入車両停止装置

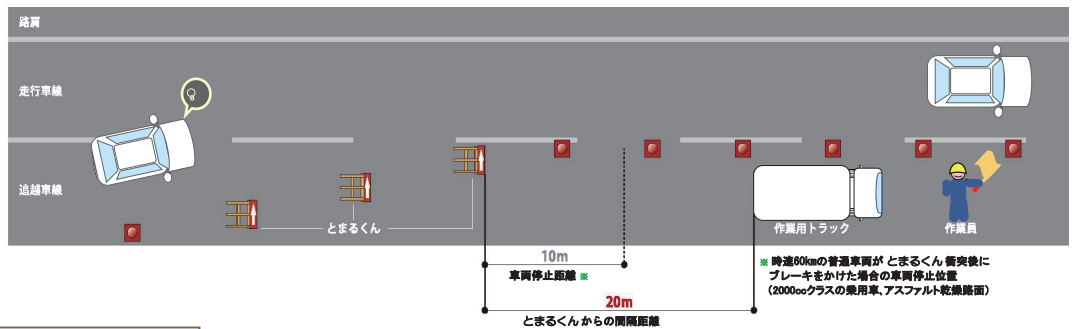
とまるくん

【国土交通省 NETIS 登録番号 CB-080028-VE】

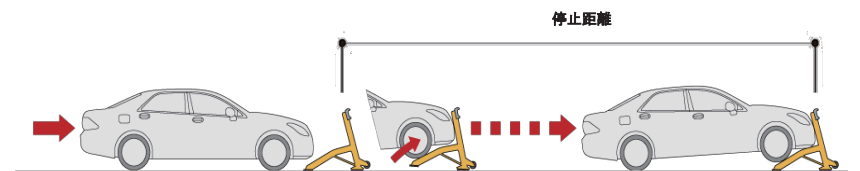
- 制動面に特殊ゴムを採用し車両の前輪を浮かし進入車両を強制停止！
- 持ち運びに便利な折りたたみ式
- キャスター付きなので楽に移動できます。
- オプションで道路標識や矢印板が取り付け可能。



衝突実験結果



名称	進入車両停止装置 とまるくん (普通車用)
材質	アルミ合金・SUS (ボルト類：鉄、SUS)
重量	約 30 kg
使用材料	アルミ合金プレート・成型材
表面処理	焼付塗装
ゴム	成型合成ゴム
車輪	移動用車輪 φ100×2 個



条件 : 路面がドライの状態での衝突後、ブレーキを踏む設定で実験
 テスト車両 : 2000ccクラス乗用車後輪駆動
 (路面や事故の状況により同様の効果が得られない場合があります)

設定速度	停止距離
40km/h	3.0m
60km/h	8.7m

※アスファルト道路にて